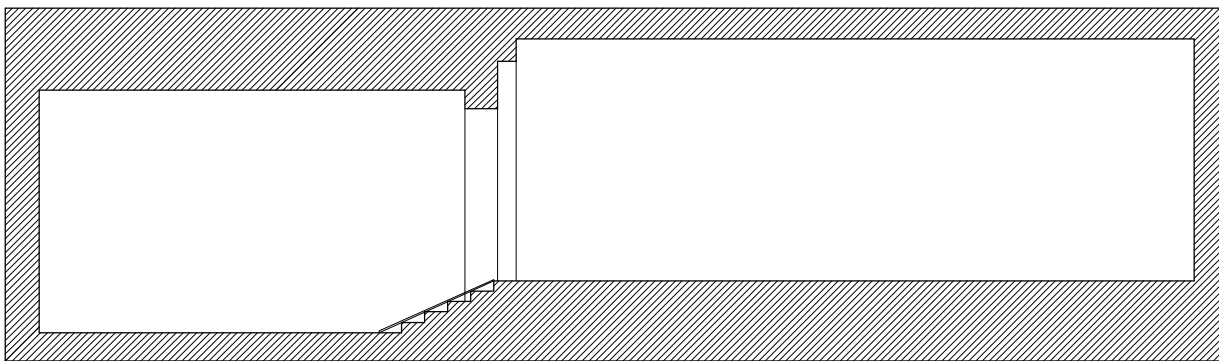
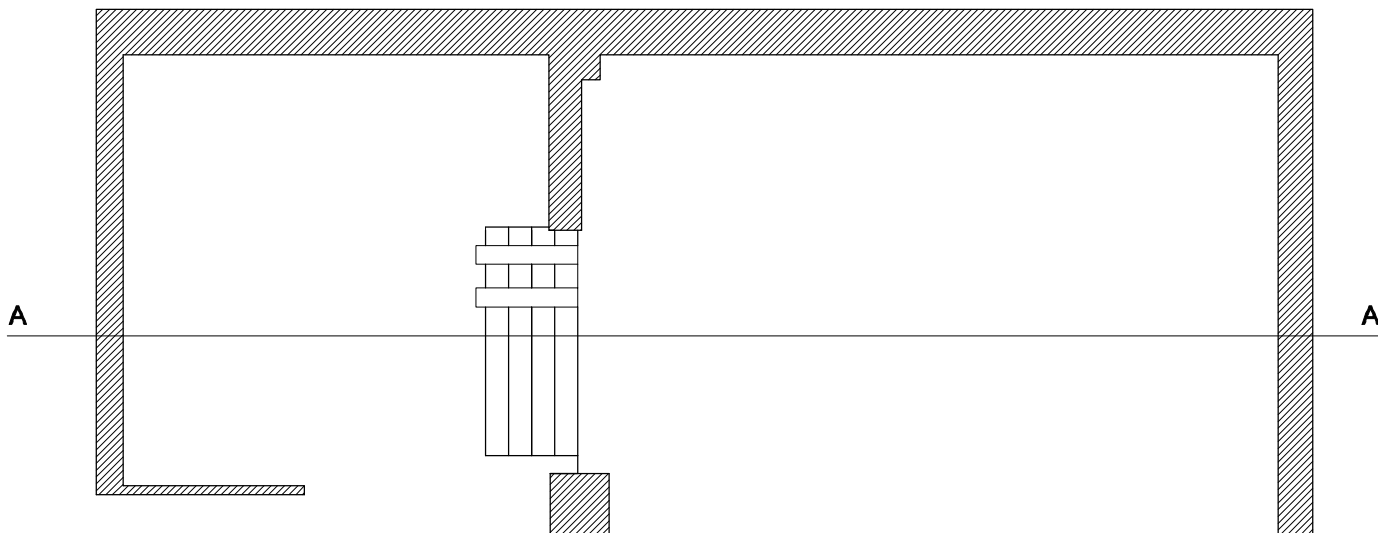


PRZEKRÓJ A-A  
SKALA 1:100

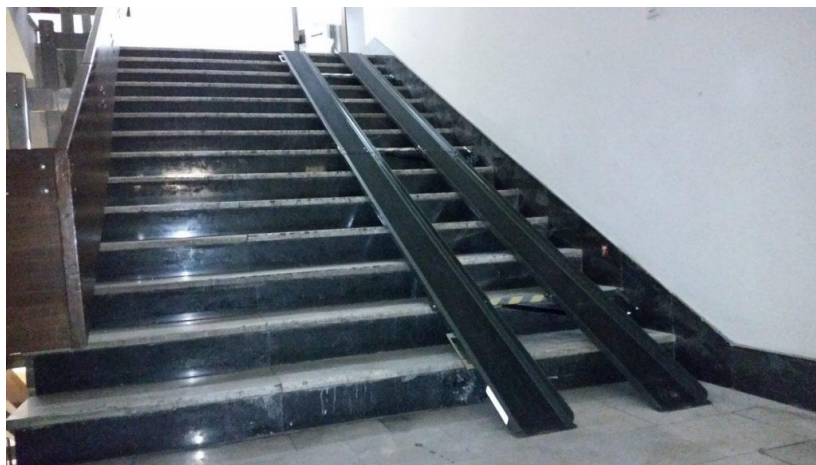
wariant 1




RZUT  
SKALA 1:100



PRZYKŁADY



 <p>Dyrekcja Rozbudowy Miasta Gdańska</p>	<p>TEMAT <b>PODJAZD POD SCHODY WEWNĘTRZNE</b></p>		
	<p>ZAMAWIAJĄCY DYREKCJA ROZBUDOWY MIASTA GDAŃSKA ul. Żagłowa 11, 80-560 Gdańsk działająca w Imieniu Gminy Miasta Gdańska</p>		
<p>NAZWA I ADRES INWESTYCJI sp. nr 8</p>			
<p>FAZA OPRACOWANIA ZGŁOSZENIE</p>	<p>BRANŻA ARCHITEKTURA</p>	<p>DATA 08.2018</p>	
<p>PROJEKTANT mgr inż. arch. Jarosław Folwarski</p>	<p>NR UPRAWNIEN BUD. 565/POOKK/2013 upr.bud.do proj. b.o. w spec. architektonicznej</p>	<p>PODPIS</p>	
<p>SPRAWDZAJĄCY</p>	<p>NR UPRAWNIEN BUD.</p>	<p>PODPIS</p>	
<p>NAZWA RYSUNKU Podjazd dla wózków dziecięcych</p>			
	<p>REWIZJA 0</p>	<p>SKALA 1:100</p>	<p>NR. RYSUNKU 1</p>

Dyrekcja Rozbudowy Miasta Gdańska  
Plon Zadań Linowych  
ul. Żagłowa 11 | 80-560 Gdańsk

tel. 58 320-51-00  
fax 58 320-51-05  
NIP 584-020-32-74  
REGON 000168372  
sekretariat@drmg.gdansk.pl  
www.drmg.gdansk.pl